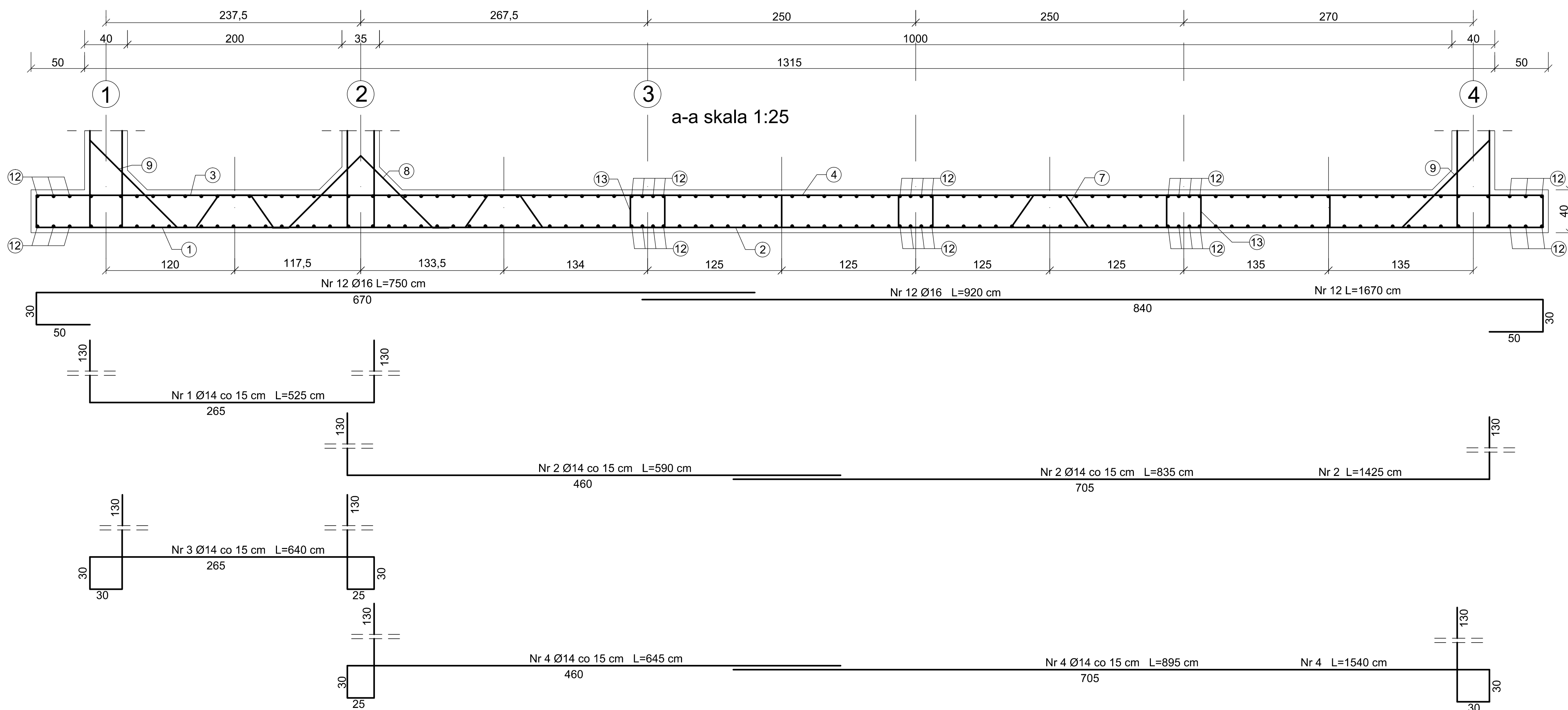
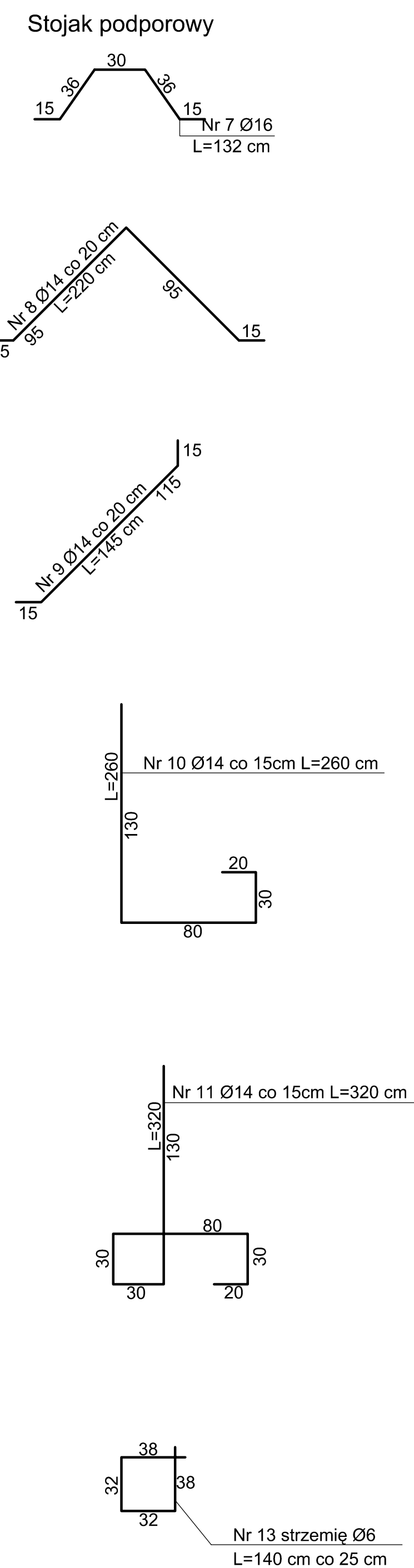
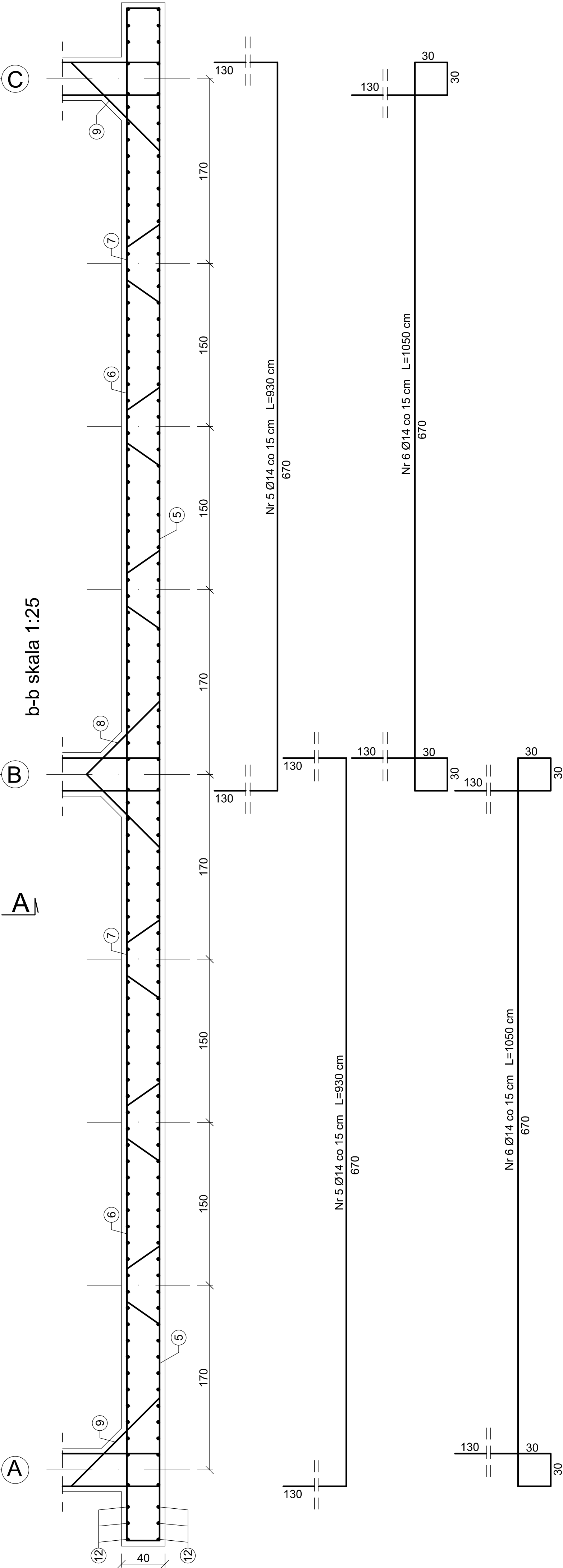
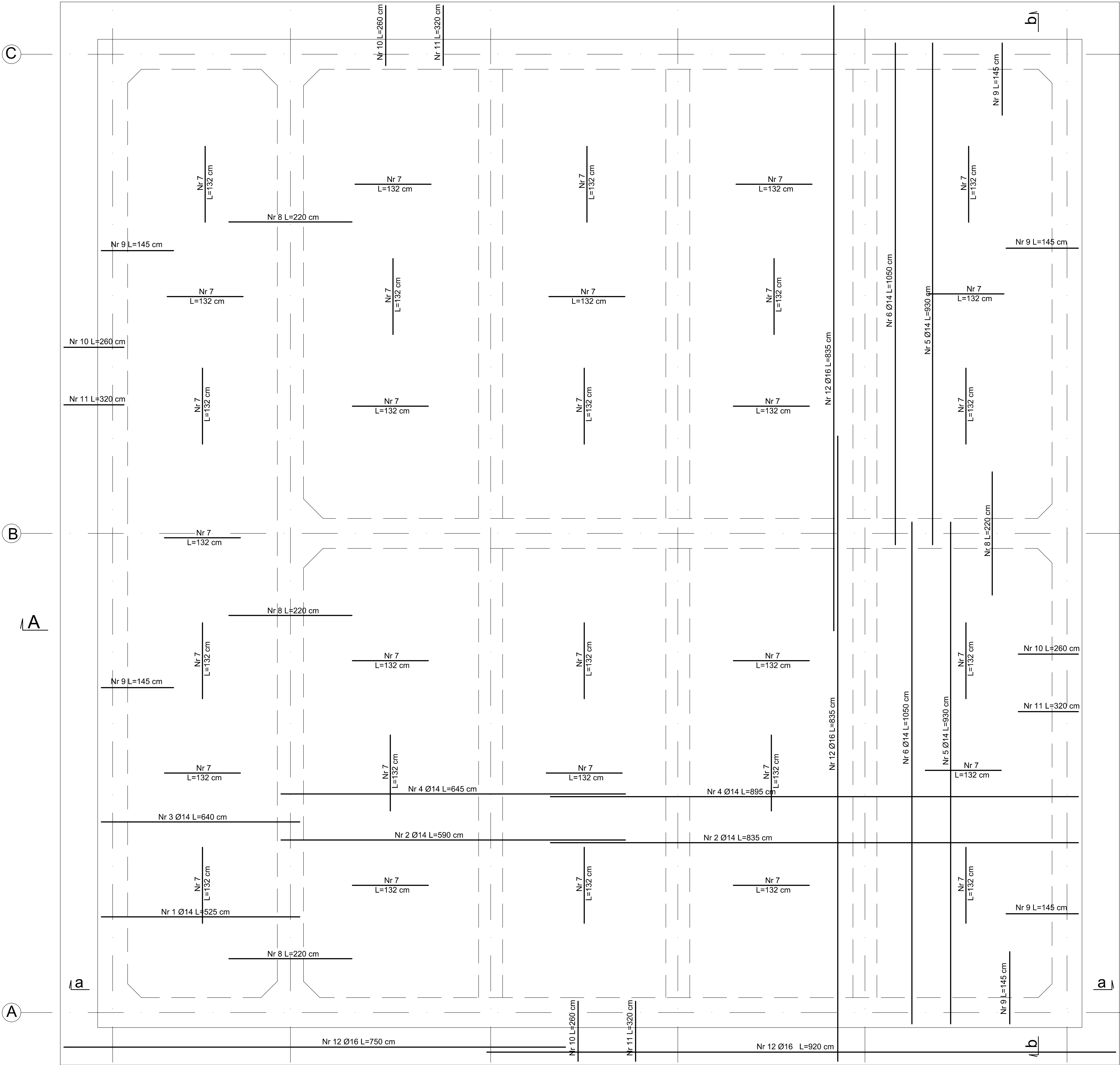


RZUT PŁYTY FUNDAMENTOWEJ 1:25



UWAGA:
1) PRACE FUNDAMENTOWE NALEŻY PRZEWODZIĆ W ZABEZPIECZONYCH WYKOPACH
2) WYKOP OD STRONY ISTNIEJĄCEGO ZBIORNIKA OCZYSZCZALNI NALEŻY ZABEZPIECZYĆ PRZED OSUWANIEM SIĘ ZIEMI WYKONUJĄC ŚCIĄNKĘ Z KSZTAŁTOWNIKÓW DO PIONOWEJ OBUDOWY WYKOPU
3) FUNDAMENT ZABEZPIECZYĆ PRZECIWWILGOCIOWO 2x PLASTIKOL UDM 2S
4) POD PŁYTĘ FUNDAMENTOWĄ WYKONAĆ PODSYPKĘ ŻWIROWO-PIASKOWĄ gr. 30cm POD KTÓRĄ NALEŻY WYLAĆ 10cm CHUDEGO BETONU
5) NA PODSYPKĘ WYKONAĆ 15cm WARSTWĘ Z BETONU B10

BETON B25 W8
BETON B10
STAL AIII 34GS
A-0 St0S

PRO-IN-MAT®				
Zakład Inżynierii Projektowej i Wykonawstwa Instalacji Sanitarnych PRO-IN-MAT				
23-100 TARNÓW, UL. GIEGOSZ 12, TEL. 627-28-37, 621-08-66, e-mail: mmoly@proinmat.pl				
Niniejszy projekt jest własnością PRO-IN-MAT i nie może być kopiowany, rozpowszechniany ani wykorzystywany w inny sposób bez zgody PRO-IN-MAT.				
O OBIEKTY: ZBIORNIK UŚREDNIAJĄCY WRAZ Z URZĄDZENIAMI, INSTALACJAMI WODOCIĄGOWYMI, KANALIZACYJNYMI I ELEKTROENERGETYCZNYMI ORAZ PLACEM MANEWOWYM				
PARTYJA, OZDEKA NR 512/6, Dł. 100m, W. 100cm				
Tytuł: RZUT PŁYTY FUNDAMENTOWEJ ZBIORNIKA UŚREDNIAJĄCEGO - ZBRÓJENIE				
PROJEKTOWAŁ	mgr inż. ANNA KACIURA, MAP/0336/P100K/12	DATA	06.2017	PROJEKT
WYKONAŁ	mgr inż. ANNA KACIURA, MAP/0336/P100K/12	DATA	06.2017	WYKONANIE
WERYFIKOWAŁ	mgr inż. ANNA KACIURA, MAP/0336/P100K/12	DATA	06.2017	WERYFIKACJA
WYKONAŁ	mgr inż. ANNA KACIURA, MAP/0336/P100K/12	DATA	06.2017	WYKONANIE